



## CITY CLASS C-F от 20 до 35 кВт

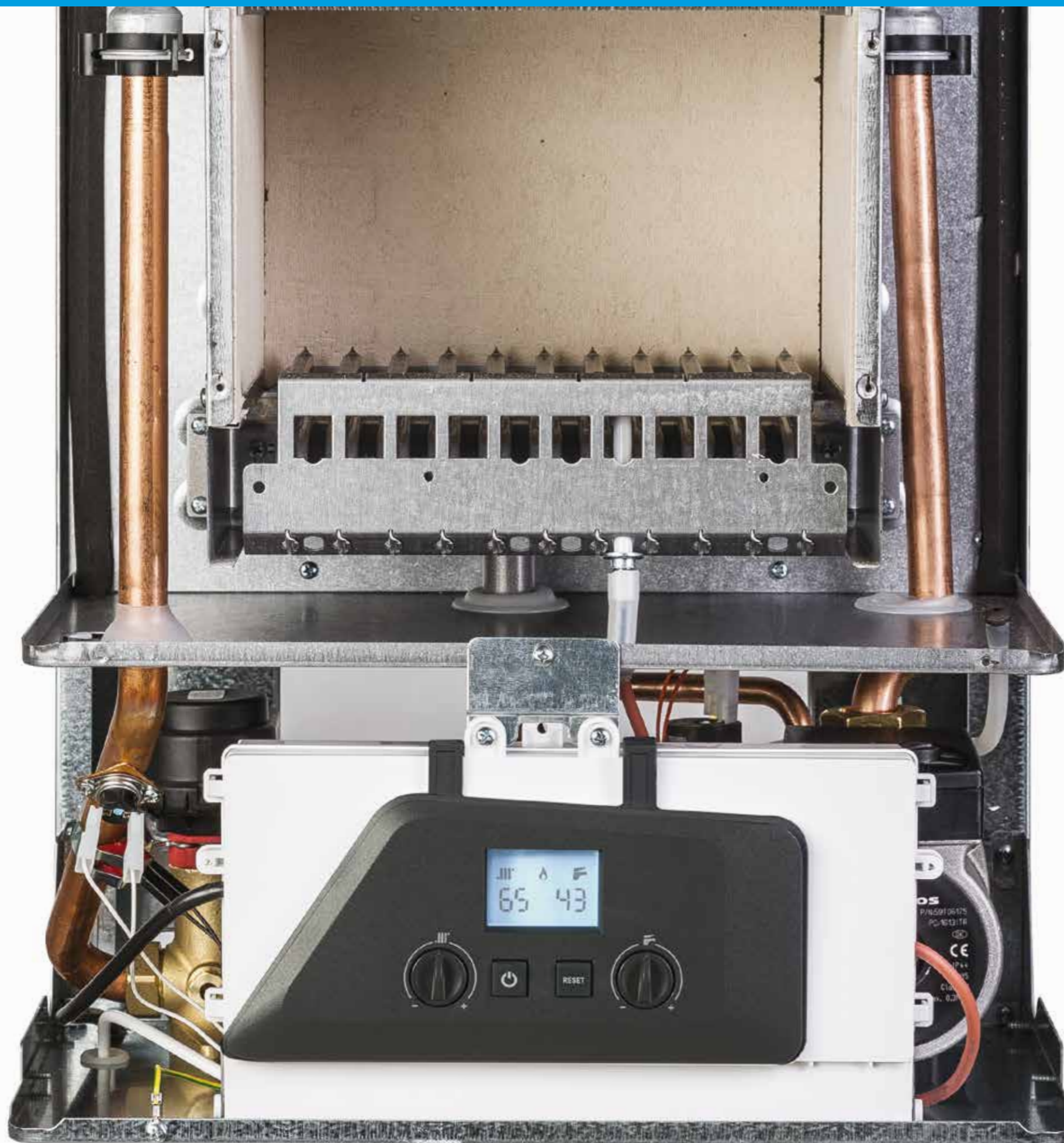
**Настенные газовые котлы  
Чистый дизайн, технологии и  
автомотивные инновации для  
Вашего комфорта**

design by  
GIUGIARO DESIGN

**Less is more.**

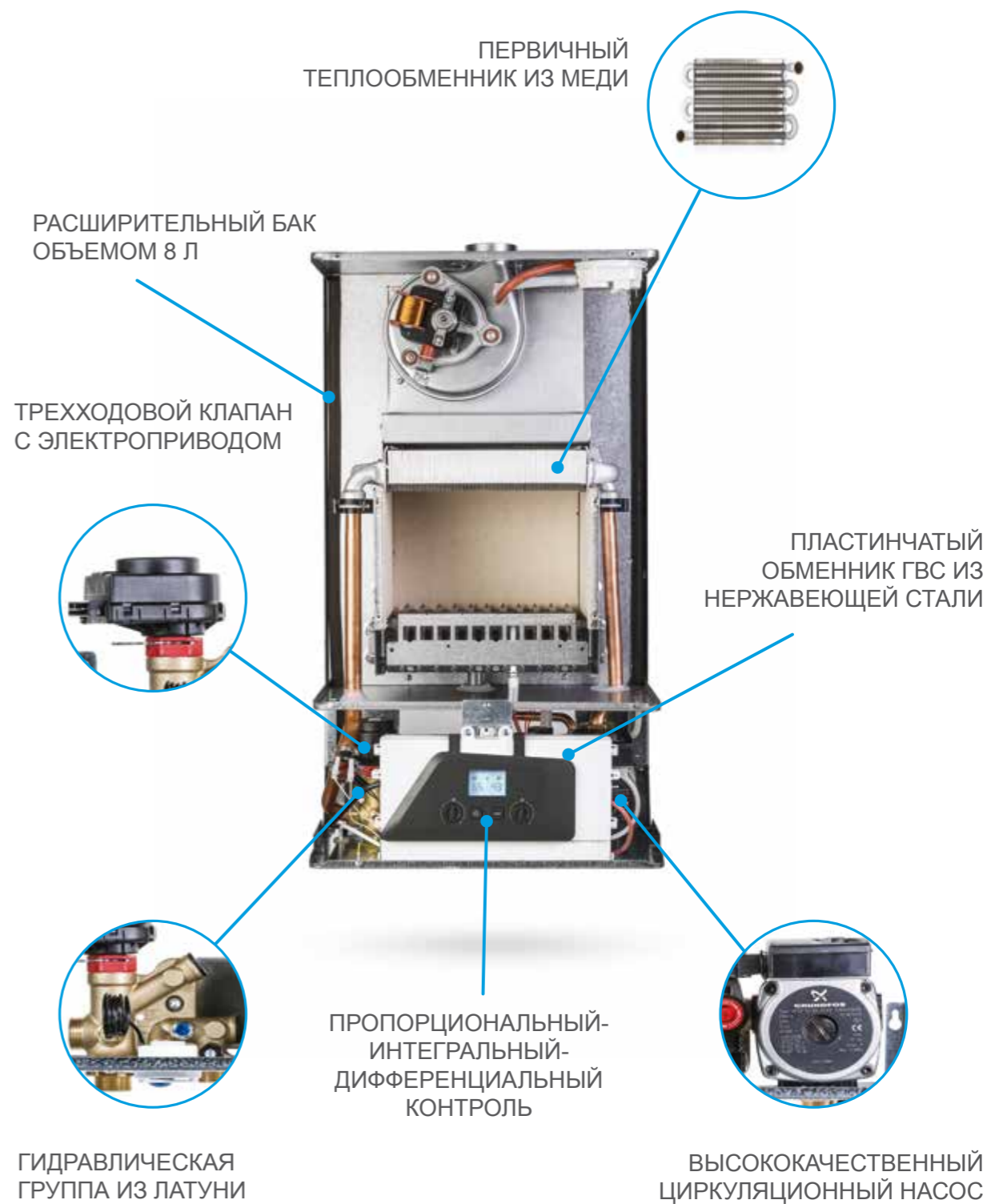
Компактный и элегантный





- ▶ **Качественные комплектующие**  
Только самые лучшие комплектующие используются в котлах Italtherm
- ▶ **Благородные материалы**  
Латунная гидравлическая группа, медный первичный теплообменник, теплообменник ГВС из нержавеющей стали
- ▶ **100% продукции проходит через тестирование**  
Все котлы запускаются и подвергаются серии эксплуатационных испытаний
- ▶ **100% Made in Italy**  
Вся продукция производится на заводе в г.Понтенуре(Пьяченца), Италия
- ▶ **Высокие технологии**  
Более 50 лет опыта в отопительной промышленности





## Естественный отвод продуктов горения



- Ультра компактные размеры (Ш = 400, В = 700, Г = 300)
- Простота в установке
- Спроектирован для возможности легкого обслуживания
- Интуитивное управление



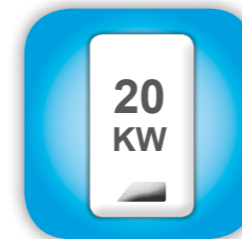
24 C



28 C

## Принудительное дымоудаление

- Возможность регулирования максимальной мощности отопления
- Функция антифриз для обоих контуров : ГВС и отопление
- Фильтр на входе воды в котел



20 F



25 F



30 F



35 F



## Аксессуары

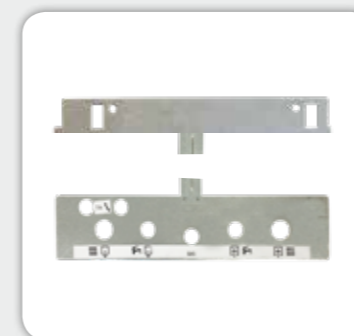
### ► Гидравлический монтажный комплект

Благодаря этому комплекту осуществляется подключение котла к системе. В него включены: 1 газовый кран, 4 монтажные гидравлические трубы (ГВС и отопление), 1 водный кран и все соответствующие аксессуары



### ► Структурная рамка котла из стали

Позволяет быструю установку котла благодаря точным расположениям всех подводов

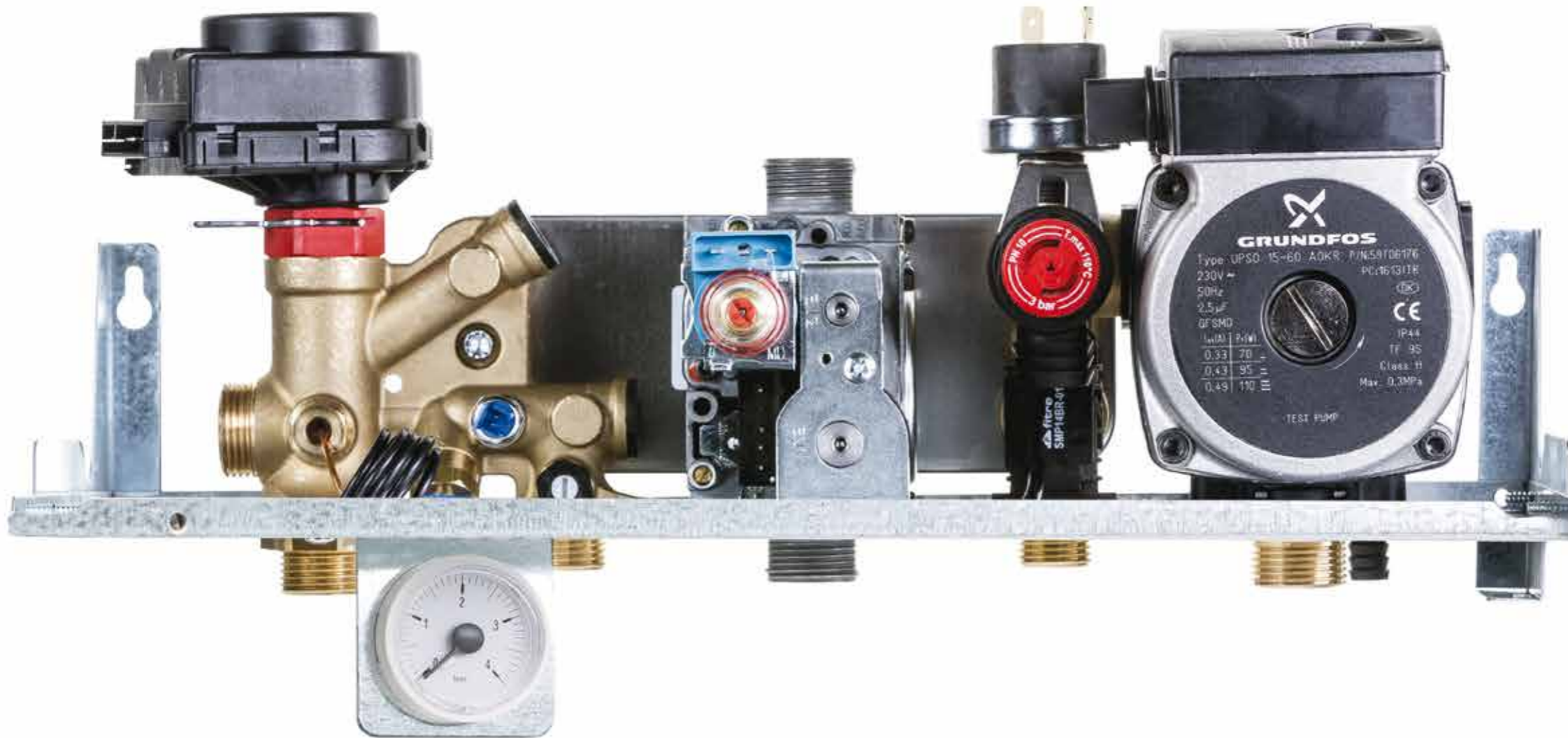


### ► Интерфейс для мультизонаного отопления

Эта дополнительная плата должна быть установлена в случае запуска мультизонаной системы отопления (должно присутствовать также Дистанционное управление) . Благодаря этой плате, появляется возможность управлять клапаном каждой зоны в зависимости от запросов соответствующих комнатных термостатов.



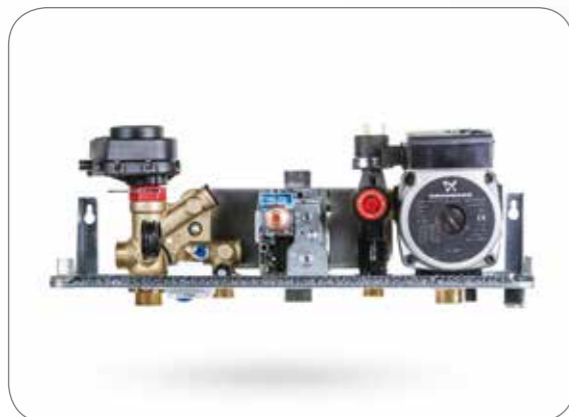




Компания Italtherm продолжает использовать латунь в своих гидравлических узлах для обеспечения максимум надежности и прочности своей продукции

Новая латунная гидравлическая группа оснащена:

- Насос ON/OFF
- Трехходовой клапан
- Байпас(bypass)
- Кран наполнения
- Обратный клапан
- Регулятор потока
- Датчик NTC ГВС





1. ИНТЕЛЛЕКТУАЛЬНЫЙ ДИСТАНЦИОННЫЙ  
КОНТРОЛЬ



2. APP ПОЛЬЗОВАТЕЛЯ





Модель	24 C	28 C	20 F	25 F	30 F	35 F	20 FR	25 FR	30 FR	35 FR	
	G20	G20	G20	G20	G20	G20	G20	G20	G20	G20	
Категория	II <sub>2H3+</sub>										
Тип	B11/BS		B22 - C12 - C32 - C42 - C52 - C62 - C82 - C92								
Диапазон температуры рабочей среды (мин-макс)	°C	0 ÷ +60	0 ÷ +60	0 ÷ +60	0 ÷ +60	0 ÷ +60	0 ÷ +60	0 ÷ +60	0 ÷ +60	0 ÷ +60	
Номинальная тепловая мощность Q <sub>n</sub>	kW	25.7	28.3	21.0	25.7	30.0	34.5	21.0	25.7	30.0	34.5
Минимальная тепловая мощность Q <sub>g</sub>	kW	10.0	12.0	9.5	10	12.0	13.6	9.5	10	12.0	13.6
Номинальная теплопроизводительность P <sub>n</sub>	kW	23.3	25.5	19.5	24	28.2	32.4	19.5	24	28.2	32.4
Минимальная теплопроизводительность P <sub>g</sub>	kW	8.6	10.0	8.1	8.5	10.2	11.7	8.1	8.5	10.2	11.7
Клас NOx		2	2	2	2	2	2	2	2	2	2
CO при 0% O <sub>2</sub> (Q <sub>n</sub> )	ppm	53.9	77.8	69.7	91.1	84.8	85.2	69.7	91.1	84.8	85.2
CO <sub>2</sub> при (Q <sub>n</sub> )	%	5.0	4.7	5.5	7.2	7.5	6.9	5.5	7.2	7.5	6.9
Температура продуктов сгорания при (Q <sub>n</sub> )	°C	108.0	110.0	118	119	122	118	118	119	122	118
Массовый расход продуктов сгорания(при Q <sub>n</sub> )	kg/h	75.24	87.70	53.7	51.9	58.02	71.45	53.04	51.90	57.65	71.00
<b>ЭФФЕКТИВНОСТЬ</b>											
Номинальный КПД (при Q <sub>n</sub> )	%	90.5	90.1	92.7	93.3	94.0	94.0	92.7	93.3	94.0	94.0
КПД при 30% (Q <sub>n</sub> )	%	88.9	88.6	90.5	91.0	91.5	92.0	90.5	91.0	91.5	92.0
<b>ДААННЫЕ ОТОПИТЕЛЬНОЙ СИСТЕМЫ</b>											
Диапазон выбора температуры (мин-макс)	°C	35÷80	35÷80	35÷80	35÷80	35÷80	35÷80	35÷80	35÷80	35÷80	35÷80
Расширительный бак	l	8	8	8	8	8	10	8	8	8	10
Давление накачки расширительного бака	bar	1	1	1	1	1	1	1	1	1	1
Диапазон сработки реле потери давления воды OFF/ON	bar	0.4 / 0.9 (±0.2) Для возможности подключения системы, давление горячей воды должно быть выше значения ON на реле давления									
Максимальное рабочее давление	bar	3	3	3	3	3	3				
Максимальная температура системы	°C	85	85	85	85	85	85				
<b>ДААННЫЕ ГВС</b>											
Расход воды при ΔT 25°C	l/min	13.3	14.6	11.2	13.7	16.0	18.6	-	-	-	-
Расход воды при ΔT 30°C	l/min	11.1	12.2	9.3	11.5	13.5	15.5	-	-	-	-
Минимальный поток воды (для активации запроса на ГВС)	l/min	2.8	2.8	2.8	2.8	2.8	2.8	-	-	-	-
Минимальное рабочее давление ГВС (для активации запроса на ГВС)	bar	0.2	0.2	0.2	0.2	0.2	0.2	-	-	-	-
Максимальное рабочее давление ГВС	bar	6	6	6	6	6	6	-	-	-	-
Диапазон выбора температуры (мин-макс)	°C	35÷55	35÷55	35÷55	35÷55	35÷55	35÷55	35÷60	35÷60	35÷60	35÷60
<b>ЭЛЕКТРИЧЕСКИЕ ХАРАКТЕРИСТИКИ</b>											
Напряжение/Частота (номинальное напряжение)	V/Hz	220÷240 / 50 (230V)									
Мощность	W	75	95	103	103	132	145	103	103	132	145
Уровень защиты		IP X4D	IP X4D	IP X5D	IP X5D	IP X5D	IP X5D	IP X5D	IP X5D	IP X5D	IP X5D
<b>РАЗМЕРЫ</b>											
Ширина-Высота-Глубина	mm	400x700x324									
Вес	kg	27	27.6	30.4	30.6	31.6	35.8	27.5	29.7	30.0	34.5
<b>СОЕДИНЕНИЯ</b>											
Гидравлические и газовые соединения		см. технические данные									
ДЫМОХОДЫ: тип, длина и диаметры		см. технические данные									
Максимальная длина сплит дымохода Ø 80 мм (забор/вывод)	m	-	-	16	16	14	16	16	16	14	16
Максимальная длина коаксиального дымохода Ø 60/100 мм (забор/вывод)	m	-	-	4	4	3	3	4	4	3	3
<b>ДАВЛЕНИЕ ГАЗОСНАБЖЕНИЯ</b>											
Номинальное давление	mbar	20	20	20	20	20	20	20	20	20	20
Давление на входе (мин-макс)	mbar	17 ÷ 25	17 ÷ 25	17 ÷ 25	17 ÷ 25	17 ÷ 25	17 ÷ 25	17 ÷ 25	17 ÷ 25	17 ÷ 25	17 ÷ 25
Количество форсунок		13	13	9	11	13	15	9	11	13	15
Диаметр форсунок	mm <sup>100</sup>	125	125	130	130	130	130	130	130	130	130
<b>ПОТРЕБЛЕНИЕ ГАЗА</b>											
при Q <sub>n</sub>	m <sup>3</sup> /h	2.72	2.99	2.22	2.72	3.17	3.65	2.22	2.72	3.17	3.65
при Q <sub>g</sub>	m <sup>3</sup> /h	1.06	1.27	1.00	1.06	1.27	1.44	1.00	1.06	1.27	1.44





[www.italtherm.it](http://www.italtherm.it)

